



ダイワ通信

体温検知カメラソリューション

体表温度と環境温度から
体温を非接触測定！



● 発熱症状の早期発見

発熱の疑いのある人を素早く検知、
広い施設での大多数の測定に有効

● 入場管理で感染拡大防止

入場制限し、ウィルス感染拡大を防ぐことで、
BCP（事業継続）にも寄与

● 非接触でリアルタイム測定

測定時の接触感染や 飛沫感染の防止

● 体内温度カメラの新規導入はダイワ通信にお任せください

● テストも可能です。ご相談ください



スタジアム
・競技場



学校
・教育施設



セキュリティ
ゲート



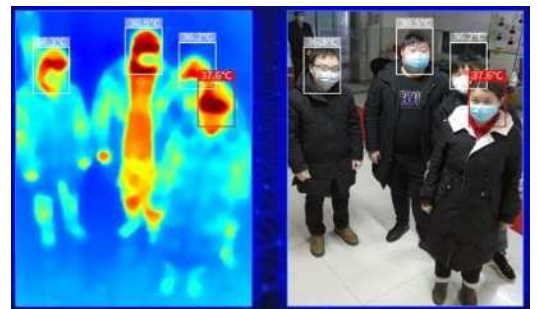
ショッピングモール
・テーマパーク

ダイワ通信の体温検知カメラソリューション

			
モデル	DG-T112	DG-T104	DS-PT8
タイプ	監視カメラ	壁面取付	ハンディ
測定対象	体内温度	体内温度	体内温度
測定温度範囲	0℃～70℃ ±0.3℃	30℃～45℃ ±0.3℃	35℃～45℃ ±0.5℃
測定距離	2.5m～3.5m	1m	0.5m～1m
同時測定人数	複数 ※測定距離と画角による	1人	1人
サーマルレンズ	50.8° × 37.1°	—	56° × 42°
温度画素数	384 × 288	—	160 × 120
顔認証	×	10,000人	×
マスク着用検知	×	○	×
スタンドアロン	パソコン必須	○	○
設置先	屋内	屋内	屋内

なぜ体温を測ることができるか？

自然界の温度が絶対零度（-273.15℃）を超えるすべての物体は、人間の目には見えない一種の電磁波である赤外線を放射しています。本機器はターゲットの赤外線を受動的に吸収します。人体表面の赤外線熱放射を検出し、赤外線検出器で「光電変換」を行い、AIアルゴリズムによって、人体の体温を算出することができます。



※商品のデザイン、仕様、外観、価格は予告なく変更する場合がありますのでご了承ください。

詳しい内容につきましては、担当者または下記までお気軽にお尋ねください。

株式会社 中川

本社

〒507-0054 多治見市宝町3丁目97 TEL:0572-25-4511 担当営業:三澤
可児(営)

〒509-0201 可児市川合108の1 TEL:0574-66-5100 担当営業:栗山