

人事・労務手続き全般を効率化したいお客様へ

クラウド人事労務ソフト  SmartHR

# 個別相談会

5 枠  
限定

＼こんなお悩みはありませんか？  ／

お悩み 1



入社手続き、雇用契約、年末調整、給与明細配布などの業務で紙への記入や入力作業が多く大変である。

お悩み 2

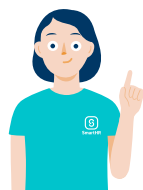


人事情報の管理が煩雑で、一元管理やデータ活用ができていない。

お悩み 3



従業員満足度向上に繋がる活動に時間が割けていない。  
(満足度調査、人事評価、制度設計等)



そんなお悩み…

 SmartHR で解決いたします！



SmartHRは、人事・労務の業務効率化はもちろん、働くすべての人の生産性向上を支えるクラウド人事労務ソフトです。

SmartHRで  
できること

SmartHRを使えば、雇用契約や入社手続きがペーパーレスで完結。併せて従業員情報も自動で蓄積されます。さらに年末調整やWeb給与明細、さまざまな労務手続きにも対応。外部サービスとの連携も充実しているのであなたの会社にあった活用ができます。

日時 2024年 **11** 月 **6** 日 (水)

会場 株式会社中川 本社 多治見市宝町3-97

先着

5組様

複数名でのご参加も歓迎します

全5枠

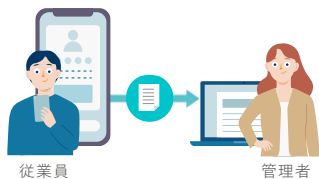
[9:30～] [10:45～] [13:00～] [14:15～] [15:30～]

内容

SmartHR クラウド人事労務ソフトについて

# SmartHRで「一元管理」を叶える

## 解決方法



### 入退社手続き

入社時の情報収集や雇用契約がペーパーレスで完結。入社～退職までの社会保険手続きの電子申請にも対応しています。

### 年末調整

ペーパーレス化で印鑑も印刷も不要。従業員は簡単なアンケートに答えるだけなので記入ミスも減ります。従業員全体の負荷を軽減することができます。

### 給与明細

給与・賞与明細、源泉徴収票をWeb上で配布できるので、印刷や封入作業が不要。配布ミスの防止に繋がります。離職票の作成も可能です。

### 人事情報管理・活用

集まった情報を自動でデータベースに蓄積。人事情報の一元管理や、蓄まったデータの活用・分析、他システムへの連携も可能です。

## 導入効果

### 【A社】

入社業務にかかる時間



### 【B社】

年末調整にかかる時間  
(労務担当者のみ)



### 【C社】

給与明細の準備・配布時間



FAXでの参加申し込みは、下記をご記入の上お送りください

会社名		参加者氏名	
住所		電話番号	
メールアドレス			
来場時間	ご希望の時間に○を打ってください [9:30～] [10:45～] [13:00～] [14:15～] [15:30～]		

TEL 0572-25-4511

FAX 0572-25-4514

※お電話の受付は平日の8:30～17:30になります。

株式会社中川

info@nakagawa.biz



中川HP